

Tubos Led Led tubes

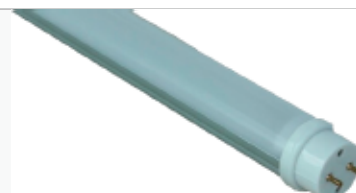
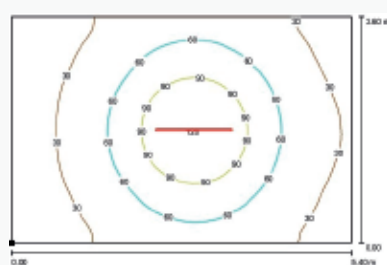
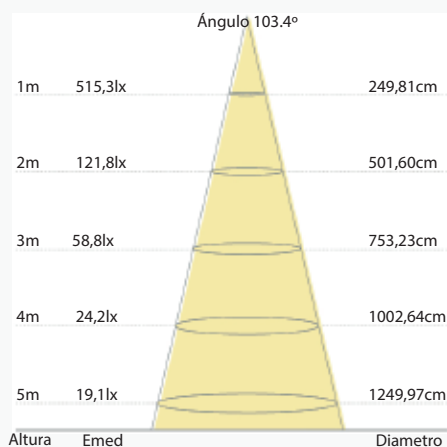
Led

Tipo de Led / Led type:	Epistar SMD 3014 + LM80
Eficiencia Lumínica / Luminous efficacy:	95 lm/W
Flujo lumínico / Luminous flux:	1810 lm
<hr/>	
Ángulo del haz / Beam angle:	150°
Potencia / Power:	19W
Equiv. luminaria trad / Eq.traditional light:	36W (tubo fluorescente)
<hr/>	
Temperatura de color / Colour temperature:	2700~3100, 4050~4450, 5300~5700K
C.R.I. / C.R.I.:	82 (2700K), >80 (4000K), >78 (5700K)

Conjunto / Lámpara

Fuente de alimentación / Power Supply:	Interna / No aislada / EMS
Rango de voltaje / Voltage range:	95V~255V AC
Frecuencia / Frequency:	50~60 Hz
Factor de potencia / Power Factor:	≥92% (cos φ ≥ 0,92)
THD / THD:	< 10% max
<hr/>	
Regulación / Dimming:	Opcional
<hr/>	
Temperatura funcionamiento / Operating temp:	-40°C~85°C
Humedad funcionamiento / Operating humidity:	20%~85% RH (non condensing)
Grado de IP / IP grade:	IP 43
Vida útil estimada / Estimated useful life:	50.000 horas
<hr/>	
Materiales / Materials:	Aluminio y PC
Detector Movimiento / Motion detector:	Opcional (RF)
Peso / Weight:	0,295 Kg
Medidas / Size:	1200 x 26 mm
Ángulo de apertura / Light angle:	120°
<hr/>	
Base / Base:	G13
Consumo total / Total power:	19,8W
Eficiencia lumínica final / Light efficiency:	88 lm/W (1645 ~1760 Lm)
<hr/>	
Garantía / Warranty:	3 Años

Gráficos técnicos



Conexión directa a red AC

